

Personaliza tu mapa

Bienvenido al Plan de Conservación de Nueva Jersey. Encontrarás el sitio fácil de usar y navegar. Esta Guía de inicio rápido proporciona una breve descripción general de la navegación y las funciones de la herramienta. Para obtener un tutorial más detallado, vea el video en nuestra página de inicio.

La tabla de contenido en la barra de menú de color verde azulado le permite personalizar su mapa. Las capas de prioridad están activadas de forma predeterminada. Esta es la primera imagen que ves cuando abres un mapa.

Cada mapa contiene cuatro tipos de capas:

- **Capas Prioritarias:** Modelos que representan las mejores tierras disponibles para la conservación.
- **Capas de límite:** Estado, condado, municipio, datos de parcela
- **Capas de componentes:** Datos de recursos utilizados en modelos para identificar tierras prioritarias
- **Capas de referencia:** Datos útiles para complementar sus mapas, pero que no se incluyen en el modelo de prioridad.

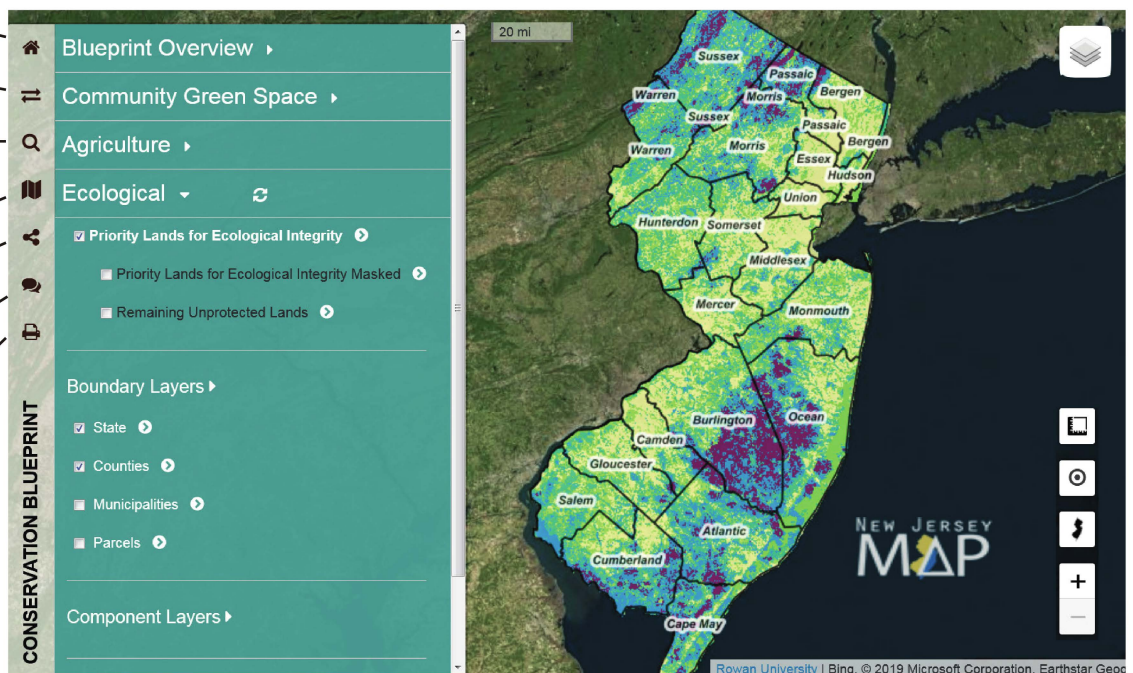
Dentro de cada capa hay conjuntos de datos con navegación:

- **Mostrar flechas:** Abra las descripciones desplegables y más información.
- **Opacidad - falta de transparencia:** Controlan la transparencia del conjunto de datos.
- **Mapas base:** Muestra múltiples vistas aéreas, históricas o de mapas de calles.
- **Regla:** Mide la distancia o el tamaño de un área.
- **Reposicionar zoom:** Acerca a su ubicación actual.



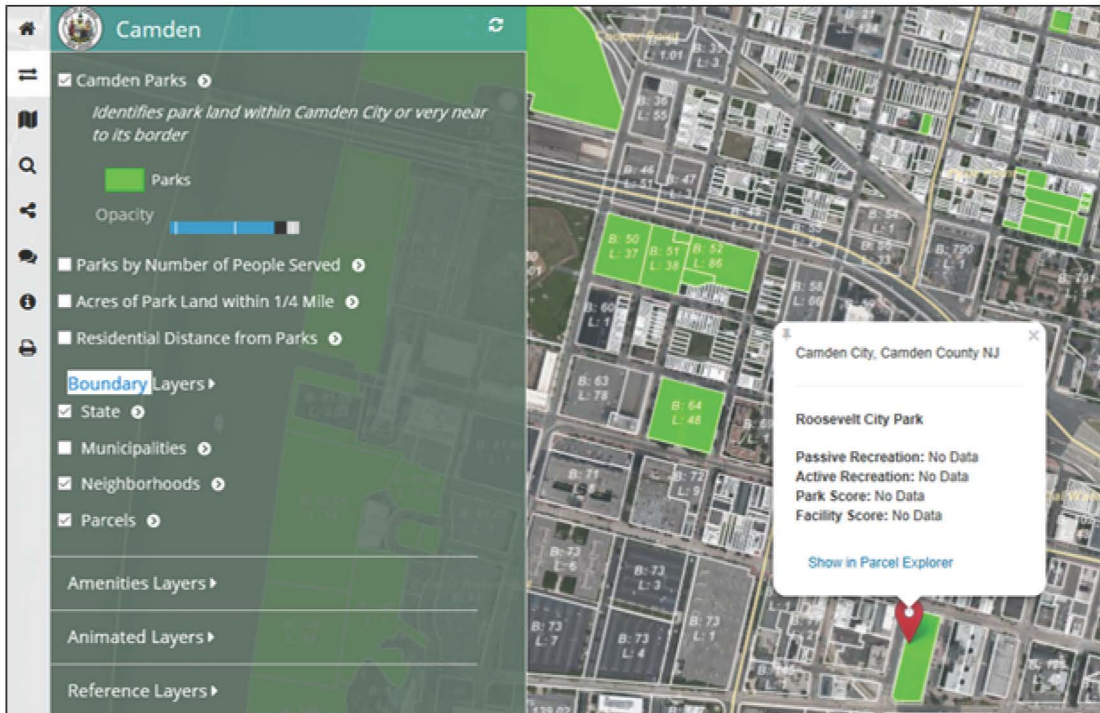
Otras herramientas le permiten administrar su mapa fácilmente:

- Hogar
- Contraer la barra de menú para ver la pantalla completa del mapa
- Buscar por dirección o coordenadas
- Revisa otros mapas y aplicaciones del sitio
- Compartir mapa
- Comenta tu experiencia Blueprint
- Imprimir un mapa

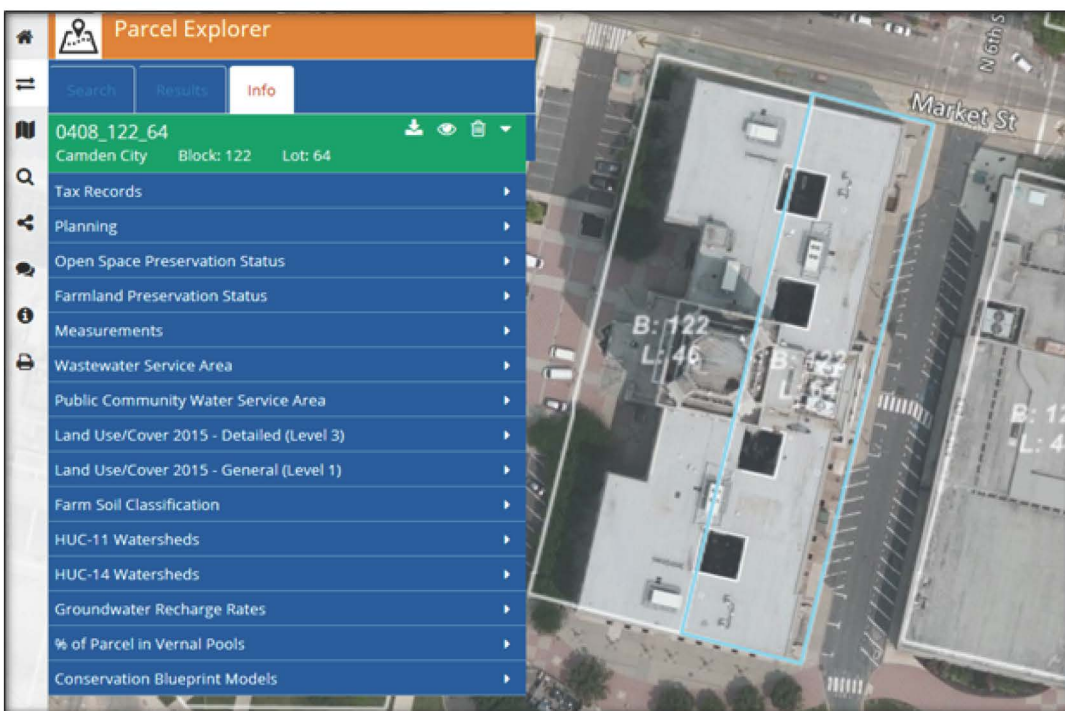


Usar datos de nivel de parcela

- Usando los datos de nivel de parcela en la tabla de contenido, haga clic en Parcelas
- Acercar a la región de interés
- Haga clic izquierdo en un paquete para revelar un cuadro de llamada



- Haga clic en 'Show in Parcel Explorer' para abrir una nueva ventana del navegador y mostrar la información de la parcela.
- Hay varios elementos de información de parcela disponibles en el menú de la columna izquierda.
- Explore haciendo clic con el botón derecho en la parcela, revelando formas adicionales de ver la propiedad, vecindad o región. Las opciones incluyen Google Earth, Zillow, NJ-GeoWeb y más.



ACERCA DE: El Camden Health Module es un proyecto colaborativo que se enfoca en la equidad en salud y el acceso al parque en Camden, NJ. Este proyecto está financiado por Robert Wood Johnson.

